

Förslag till JT2 Samfällighetsförening i Upplands Väsby på hur växtligheten i föreningens gemensamma utomhusmiljö kan förändras och hanteras.

Förslagets inriktning är att hålla ihop området genom ett enhetligt växtval baserat på den ursprungliga formgivningen och befintlig miljö. Bebyggelsens strikta former och tegelfasadernas tyngd gör att den den gemensamma utemiljön bör följa en robust och enhetlig linje.

Trädraderna i öst och väst

Idag består träden av rönнар, men skicket på många av träden är undermåligt och flera saknas. Samtliga träd i trädraderna bör bytas för att ge ett bra helhetsintrycket, vilket är viktigt eftersom dessa är området "ansikte utåt" och entré. Dessutom får de nya träden bättre förutsättningar om de slipper konkurrera med de gamla. Här föreslås pärlhagtorn (*Crataegus mordenensis 'Toba'*), vilket är ett robust mindre träd (sluthöjd 7 m), som blommar med pärl-vita till rosa blommor i maj-juni och får sparsamt med röda bär på hösten. Som markplantering föreslås en marktäckare, Vinterwaldsteinia (*Waldsteinia ternata*), en låg delvis vintergrön perenn som blommar med gula små blommor på försommaren, som ett alternativ till gräs. Fördelen med en perenn är att när den etablerat sej (efter 2-3 år) är skötselinsatsen låg, en vårensning av gamla växtdelar samt sporadisk ogrärensning eftersom den täta planteringen gör det svårt för ogräs att etablera sig. Dessutom undviks skador på trädstammarna orsakade av gräsklippare. Vinterwaldsteinian ger ett mjukare intryck än en kortklippt gräsmatta.

Gångstråk

Längs dessa gångvägar finns idag många olika slags växter. För att göra stråken mer enhetliga kan dessa ersättas med en friväxande häck av rönnspirea (*Sorbaria sorbifolia 'Pia'*). Den har en sluthöjd på 1,5 m och blommar med vita plymer i juni-juli. Bladformen knyter an till rönnergarna som står på kommunens mark.

Klättrväxter

Idag finns på flera ställen klättrväxter på fasader och staket. De gör de relativt stora ytorna mer levande och mjukar upp de skarpa linjerna. De är planterade och hör till den enskilde tomtmarken, men de bidrar starkt till området helhetsintryck och skulle gärna få förekomma på fler ställen. Förslag på växtval är klättrvildvin (*Parthenocissus quinquefolia*) som klättrar med klängen och kräver spalje eller rådhusvin (*Parthenocissus tricuspidata 'Veitchii'*) som klättrar med häftskivor, båda med en intensiv höstfärg. Klätterhortensia (*Hydrangea anomala ssp. petiolaris*) klättrar med sugfötter och är en lämplig skuggväxt. Den blommar med stora vita blomställningar.

Kilarna

Kilarna bör i fortsättningen bibehålla ursprungsidén med 1-2 träd placerade nära mittgången samt några spridda grupper med buskar. Fri sikt genom kilarna (öst-väst) bör bibehållas så att det luftiga intrycket består. Befintliga buskar, t.ex. syren och forsythia kan med fördel förnygringsbeskåras genom att tidigt på våren kapa samtliga grenar ca 20 cm ovan jord, för att stimulera buskens tillväxt. Då buskar behöver ersättas föreslås följande inriktning på växtval:

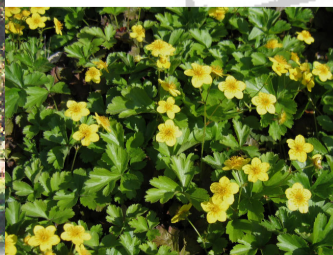
forsythia (t.ex. *Forsythia mandschurica* och *Forsythia x intermedia 'Freja' E*), syren (t.ex. *Syringa josikae 'Holger'*), mahonia (*Mahonia aquifolium*), bergtall (t.ex. *Pinus mugo mughus*), och rönnspirea (*Sorbaria sorbifolia 'Pia'*).

Träden i kilarna, som idag är mest oxlar; bör vid behov ersättas med ett träd med lägre sluthöjd. Här föreslås rysk lönn (*Acer tataricum* f.k. *Palum E*) 5-7 m) som har en låg utbredd krona, röda frukter efter midsommar och vacker kraftigt röd höstfärg.

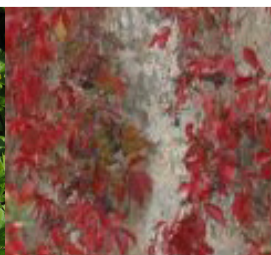
Genom att även i kilarna plantera marktäckare under buskagen underlättas gräsklippning och utseendemässigt knyts kilarna ihop med trädraderna.



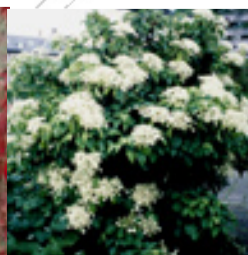
Pärlhagtorn



Vinterwaldsteinia



Vildvin



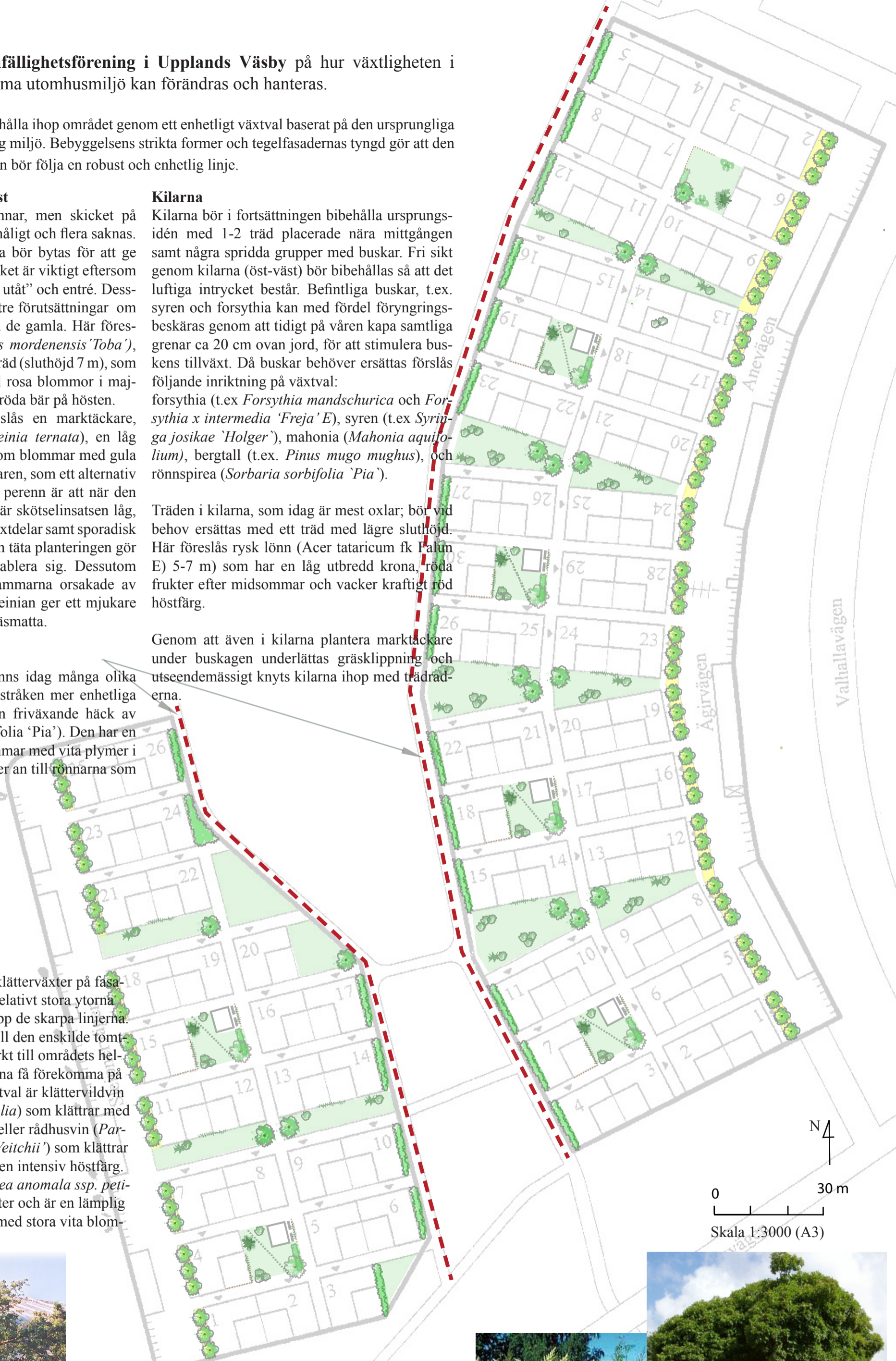
Klätterhortensia



Rönnspirea



Rysk lönn



0 30 m
Skala 1:3000 (A3)